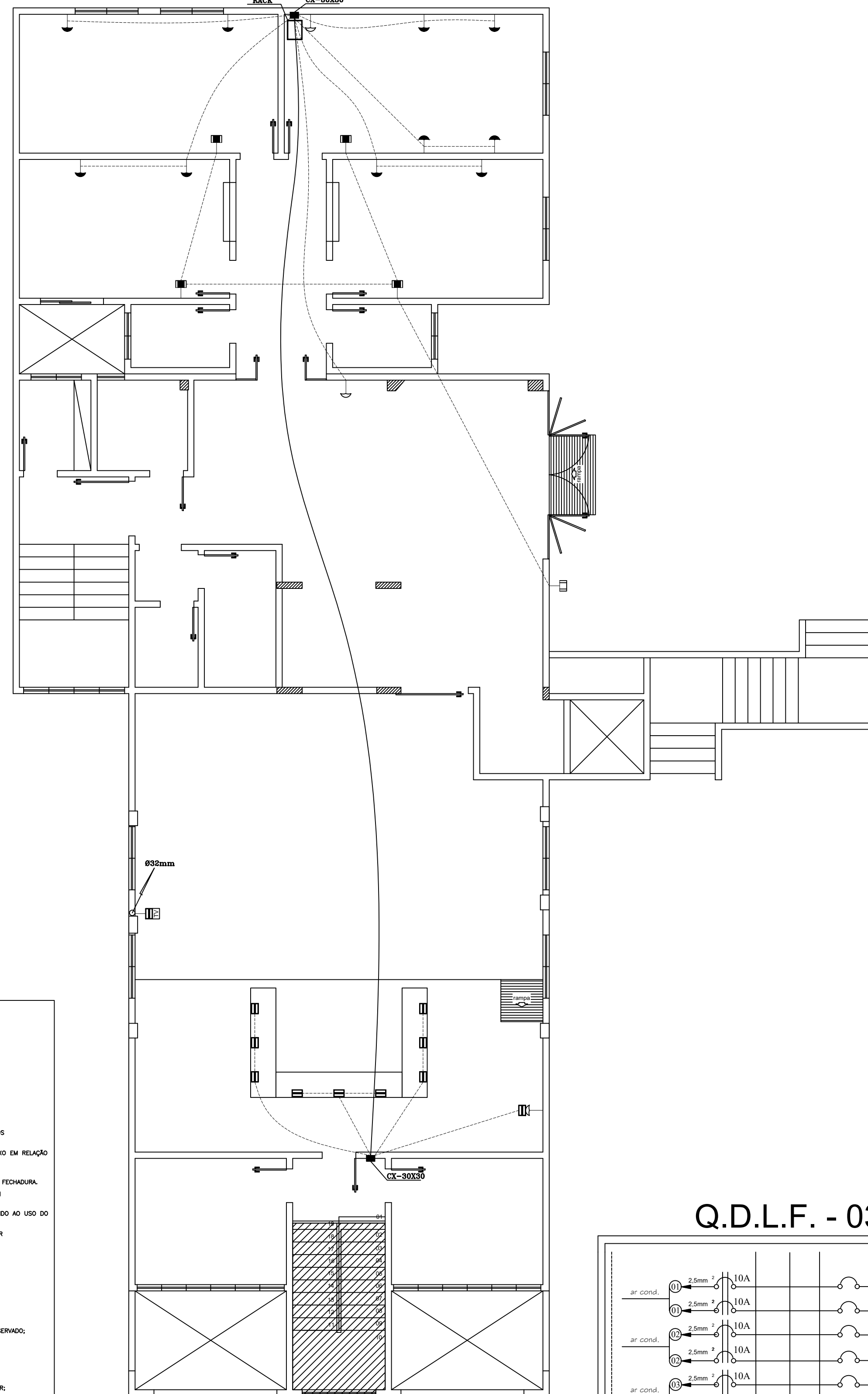


TUB. E REDE ELÉTRICA-2º PAVTO
ESCALA: 1 / 50

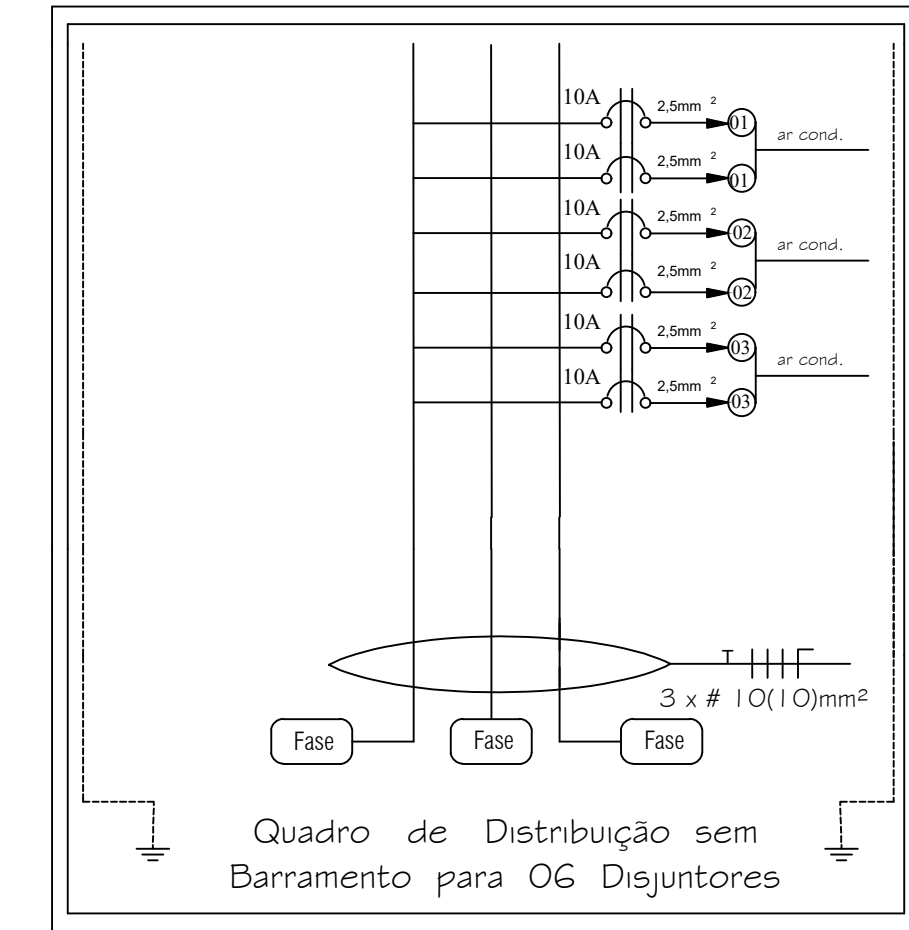


TUB. E REDE TELECOM.-2º PAVTO
ESCALA: 1 / 50

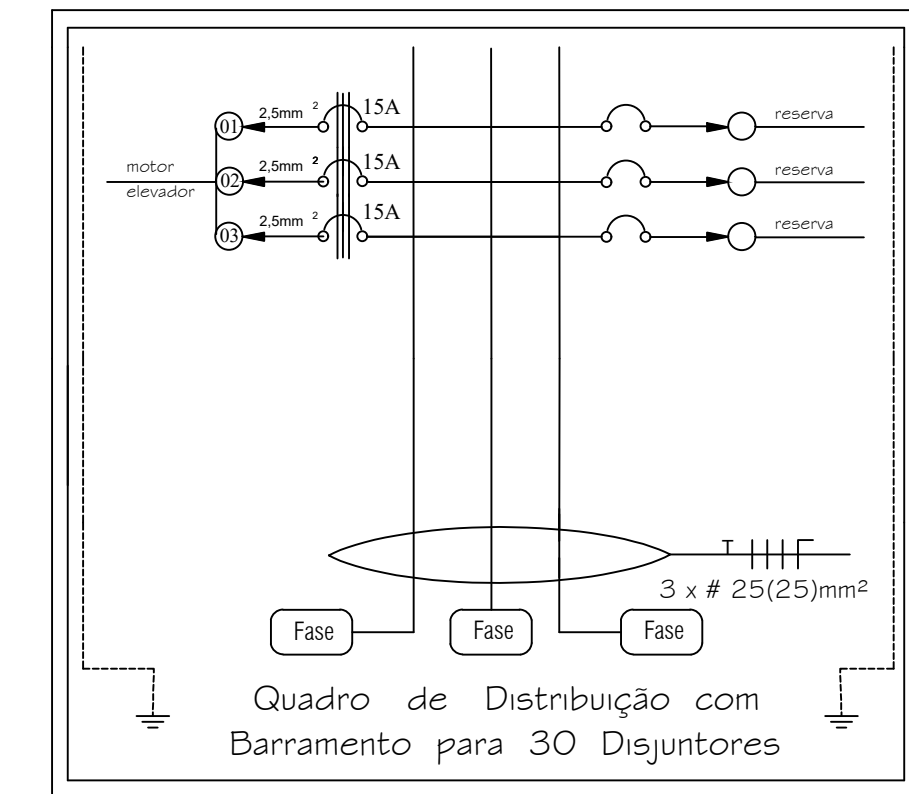
- NOTAS IMPORTANTES (REDE ELÉTRICA)**
- 01 - ELÉTRICISTAS NÃO COTADOS TERÃO 32mm
 - 02 - PARA DIMENSIONAMENTO DOS ALIMENTADORES, VER DIAGRAMAS MULTIFILARES DOS QUADROS.
 - 03 - DIAGRAMA DE CORES DOS CONDUTORES:
 - FASE A = BRANCO
 - FASE B = PRETO
 - FASE C = VERDE/AMARELO
 - NEUTRO = AZUL CLARO
 - TERRA = VERDE OU VERDE/AMARELO
 - RETORNO = CINZA
 - 04 - O CONDUTOR DE PROTEÇÃO (TERRA) DEVERÁ SER CONECTADO À BARRA DE TERRA DOS QUADROS, TOMADA F1+T1, LUMINÁRIAS FLUORESCENTES E OUTROS PONTOS.
 - 05 - TOMADAS E INTERRUPTORES NÃO COTADOS TERÃO AS SEQUENTES ALTURAS DO SEU EIXO EM RELAÇÃO AO PISO ACABADO:
 - TOMADAS BARRAS = 0,30 m
 - TOMADAS MÓVEIS = 1,30 m
 - INTERRUPTORES = 1,30 m E A 0,10 m DE DISTÂNCIA DO BASTANTE, AO LADO DA FECHADURA.
 - 06 - TODOS OS DISJUNTIRES DEVERÃO SER IDENTIFICADOS, NO INTERIOR DOS QUADROS, COM PLAQUETAS DE ACRÍLICO.
 - 07 - CADA HALL CHAMEROS ELÉTRICOS DEVERÃO TER RESISTÊNCIA DO TIPO BUNDA, DEVIDO AO USO DO DISPOSITIVO DE NÓS QUADROS.
 - 08 - OS QUADROS TERÃO ALTURA DE 1,50 m DO CENTRO AO PISO ACABADO, DEVERÁ CONTER NO SEU INTERIOR O DIAGRAMA UNIFILAR E A CORRESPONDÊNCIA ENTRE OS DISJUNTIRES E OS CIRCUITOS A QUE ALIMENTAM.
 - 09 - TODAS AS CAIXAS ESTAMPADAS DEVERÃO SER EM CHAPA 18 MG.
 - 10 - PARA USUÁRIO DE QUALQUER EQUIPAMENTO, DEVERÁ SER CONFIRMADO SE SUAS CARACTERÍSTICAS ESTÃO DE ACORDO COM AS PREVISTAS EM PROJETO.
 - 11 - É ACONSELHÁVEL O USO DE TEMPORIZADORES NA ILUMINAÇÃO EXTERNA.
 - 12 - OS ISOLAMENTOS DEVERÃO SER FEITOS COM FITA DE AUTO-GRUPO Nº 23.
 - 13 - NÃO DEVERÁ EXISTIR EMENAS DE CONDUTORES FORA DAS CAIXAS DE PASSAGEM.
 - 14 - VER COM ENG. RESPONSÁVEL O LOCAL DAS LUMINÁRIAS DE EMERGENCIA/CIRCUITO RESERVADO.
 - 15 - SOBRE O PAINEL DE ENTRADA, SEM ATENÇÃO DA OUTRA ETAPA DA OBRA.
 - 16 - SERÃO MANTIDAS NO MESMO LOCAL AS CÂMARGAS DE SEGURANÇA.
 - 17 - SERÃO MANTIDAS NO MESMO LOCAL AS CÂMARGAS DE SEGURANÇA.
 - 18 - MANTER O QUADRO COM SEUS CIRCUITOS EXISTENTES.
 - 19 - MANTER OS CARGOS DE ALIMENTAÇÃO DO QUADRO 4 COND. DE AR E TRILHANDO OS CARGOS DE ALIMENTAÇÃO DO MESMO.
 - 20 - INSTALAR O QUADRO DE ACIMA DO QUADRO APENAS PARA OS DOIS NOVOS COND. DE AR.

| SÍMBOLOS | | GRÁFICOS | |
|----------|-------------------------------------------------------------------------------|----------|----------------------------------------------|
| SÍMBOLO | DESIGNAÇÃO | SÍMBOLO | DESIGNAÇÃO |
| ⊗ | INTERRUPTOR - 1º SEÇÃO | ⊗ | ACIONADOR DE CAMPANHA |
| ⊗ | INTERRUPTOR - 2ª SEÇÃO | ⊗ | QUADRO ANCIADOR (INTERFONE) |
| ⊗ | INTERRUPTOR - 3ª SEÇÃO | ⊗ | CAMPANHA |
| ⊗ | PARALELO OU TREE-WAY | ⊗ | TOMADA PARA RÁDIO / TV |
| ⊗ | INTERMEDIÁRIO OU FOUR-WAY | ⊗ | ELETRODUTO QUE BORE |
| ⊗ | TOMADA DE LUZ NA PAREDE, BARRA - 20cm DO PISO | ⊗ | ELETRODUTO QUE DEIXE |
| ⊗ | TOMADA DE LUZ NA PAREDE, MÓVEL - 1,30m DO PISO | ⊗ | EMULSOR |
| ⊗ | TOMADA ALTA - 2,30m | ⊗ | CONDUTOR FASE CAMPANHA |
| ⊗ | TOMADA ALTA COM TERRAMENTO | ⊗ | CONDUTOR NEUTRO CAMPANHA |
| ⊗ | TOMADA DE ENTRADA ELÉTRICA, MÓVEL - 1,30m DO PISO | ⊗ | CONDUTOR RETORNO CAMPANHA |
| ⊗ | INTERNET - INTERFONE / ALI | ⊗ | REFLETOR |
| ⊗ | INTERNET COM FIO | ⊗ | INDICADOR DE PASSOS (EMPILHA ENTRADAS, etc.) |
| ⊗ | TELEVISÃO DE TELA PROJETORA | ⊗ | POTE ORNAMENTAL DE LUMINÁRIAS |
| ⊗ | HOM - TUNSTERBOX | ⊗ | CAIXA DE PASSAGEM - PISO |
| ⊗ | INTERFONE - CHAMADA | ⊗ | MANUFATURA |
| ⊗ | INTERFONE - ATENDIMENTO | ⊗ | TOMADA DE LUZ NO PISO |
| ⊗ | QUADRO DE DISTRIBUIÇÃO GOLF | ⊗ | LUZ DE EMERGENCIA |
| ⊗ | QUADRO DE DISTRIBUIÇÃO PARCIAL, LUZ A FOSCA - GOLF | ⊗ | CAIXA DE PASSAGEM - TETO |
| ⊗ | 12 UNIDADES - PAINEL DE BRANCO QUENTE RECONDICIONADO DE EMULSOR 300W - BRANCO | ⊗ | DUTO EMBUTIDO - RETOPARADE |
| ⊗ | 12 UNIDADES - PAINEL DE BRANCO QUENTE RECONDICIONADO DE EMULSOR 300W - BRANCO | ⊗ | DUTO EMBUTIDO NO PISO |
| ⊗ | 12 UNIDADES - PAINEL DE BRANCO QUENTE RECONDICIONADO DE EMULSOR 300W - BRANCO | ⊗ | CONDUTOR FASE |
| ⊗ | 12 UNIDADES - PAINEL DE BRANCO QUENTE RECONDICIONADO DE EMULSOR 300W - BRANCO | ⊗ | CONDUTOR NEUTRO |
| ⊗ | 12 UNIDADES - PAINEL DE BRANCO QUENTE RECONDICIONADO DE EMULSOR 300W - BRANCO | ⊗ | CONDUTOR RETORNO |
| ⊗ | 12 UNIDADES - PAINEL DE BRANCO QUENTE RECONDICIONADO DE EMULSOR 300W - BRANCO | ⊗ | CONDUTOR TERRA |
| ⊗ | 12 UNIDADES - PAINEL DE BRANCO QUENTE RECONDICIONADO DE EMULSOR 300W - BRANCO | ⊗ | CORONA DE TERRA |

Q.D.L.F. - 02



Q.D.L.F. - 04



Q.D.L.F. - 03

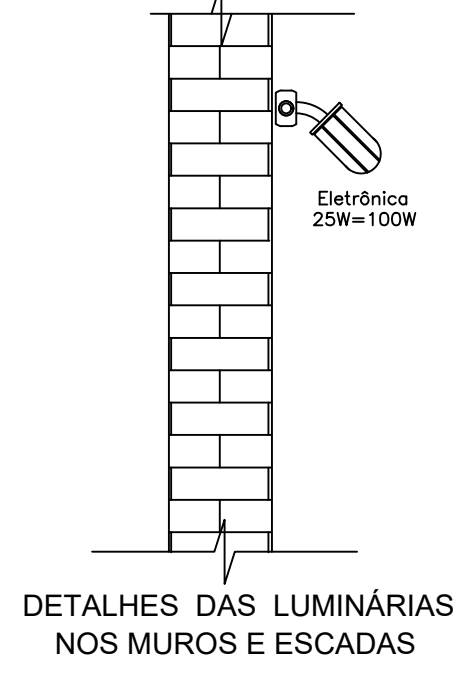
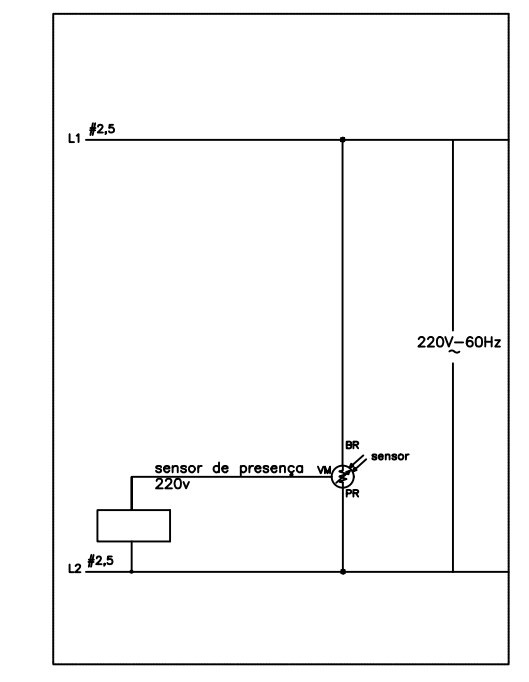
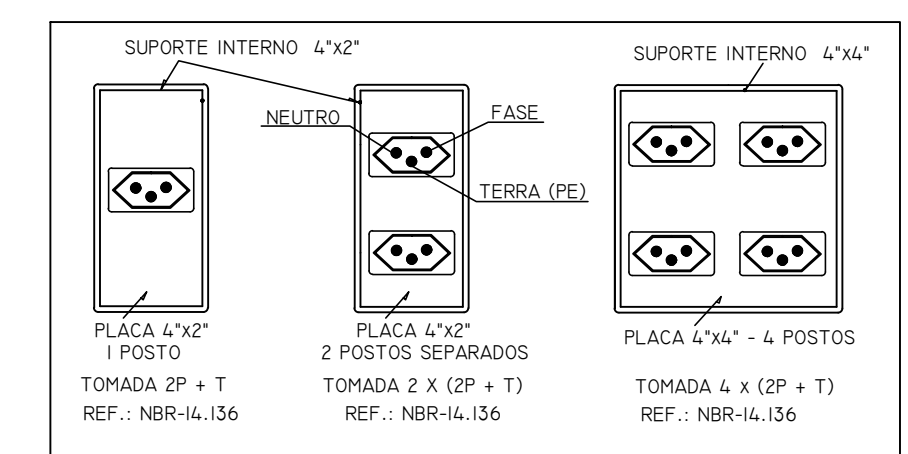
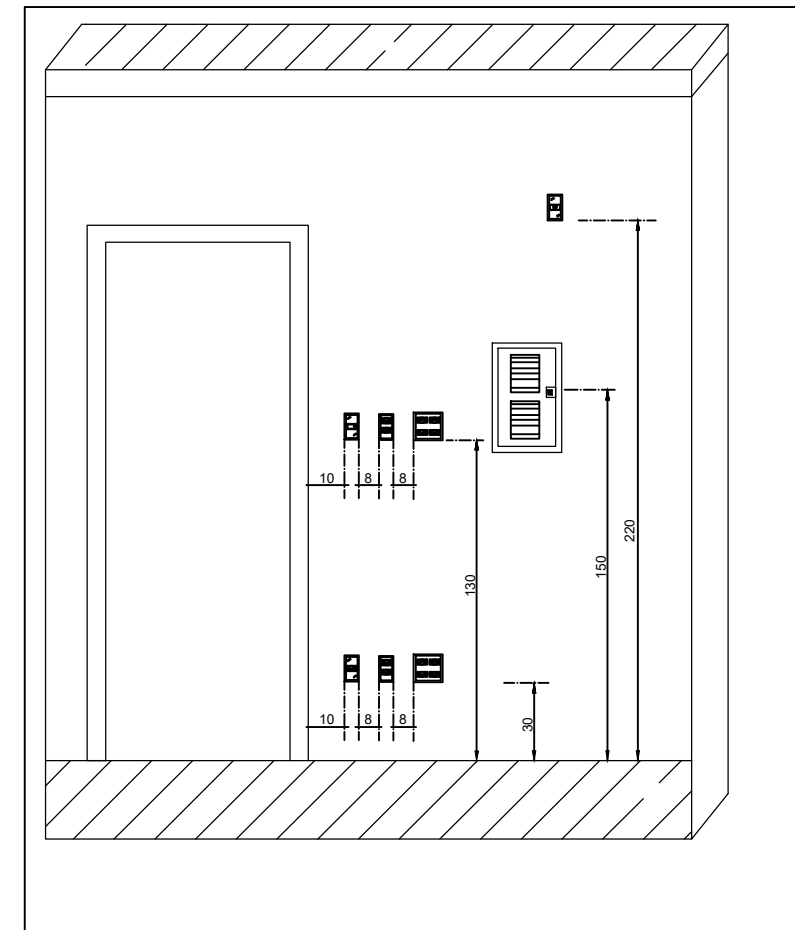
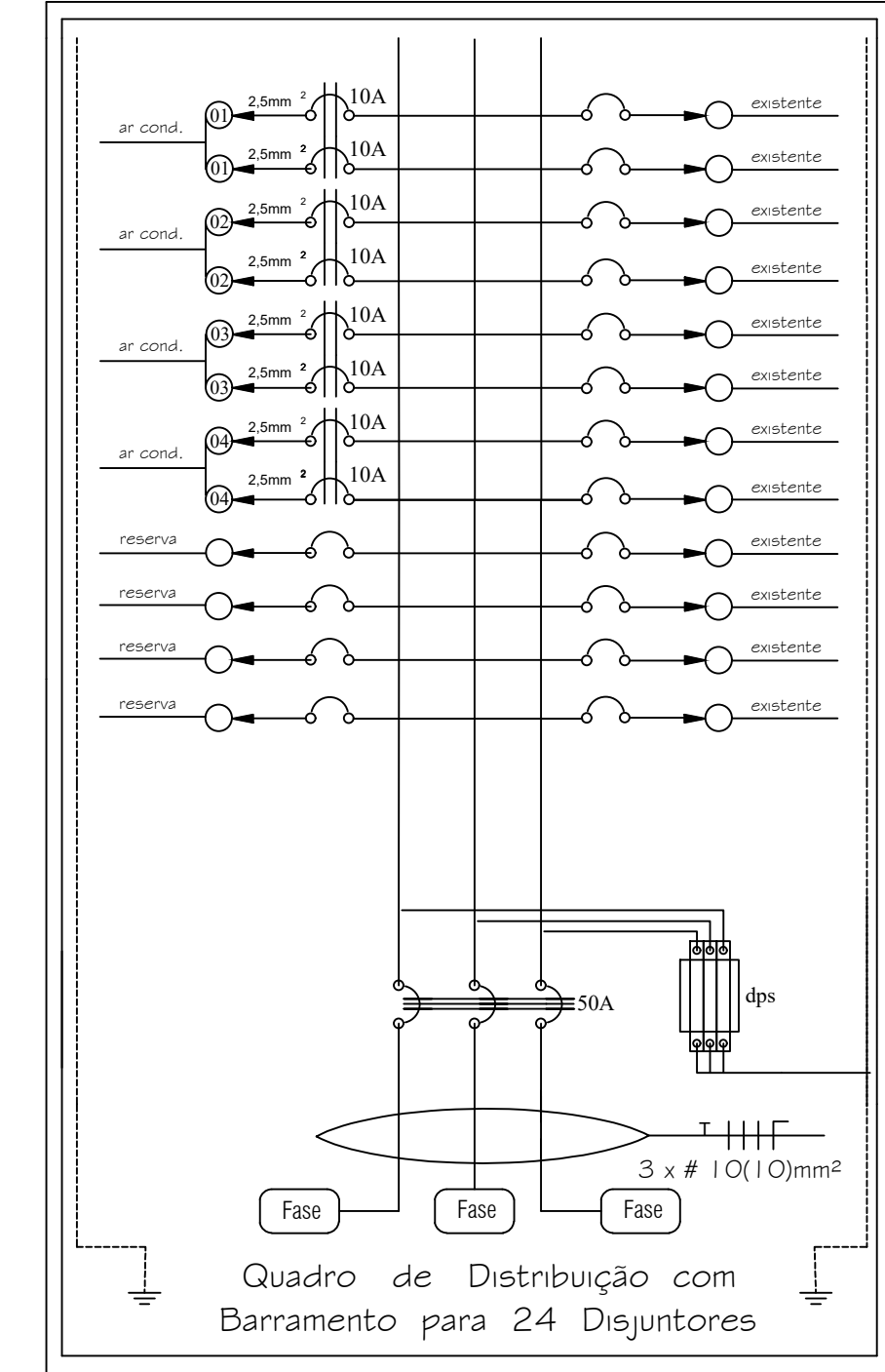


DIAGRAMA TÍPICO PARA LIGAÇÃO DE SENSOR DE PRESENÇA

PROPRIETÁRIO: **CÂMARA MUNICIPAL DE LUISBURGO**
CNPJ-01.630.550/0001-57

TÍTULO: **PROJETO ELÉTRICO E TELECOMUNICAÇÕES (PROJETO DE REFORMA)**

DESCRIÇÃO: **CIRCUITOS ELÉTRICOS / TUBULAÇÕES / CAIXAS**

RESPONSÁVEL PELO PROJETO: **CLÁUDIO JOSÉ QUEIROZ DE LACERDA**
CREA-124.662 / D
ENGENHEIRO ELETRICISTA

ENDEREÇO: **AV: AYTURON SENNA**
Nº 186
BAIRRO - BOA ESPERANÇA
LUIBURGO - MG

DEMANDA: **30,00 KW**

PROJETO: **158/23**

ESCALA: **INDICADA**

FOLHA: **ÚNICA**

DATA: **NOV/2023**

Computação Gráfica